

# Avalon dein Weg...

von 6. bis 14.Mai 2024 und 14.bis 22.Mai 2024



## **Eine mystische Reise zu dir selbst:**

### **1.Tag – Ankunft**

Wir treffen uns im B&B zum Kennenlernen und gehen am Abend zusammen essen.

Je nachdem wer wann ankommt.

Die Lady aus Avalon erwartet uns und öffnet uns für die *Mysterien* von Avalon.

An allen wundervollen Orten von Avalon führe ich dich durch Meditation, du wirst das alte Avalon sehen, spüren und fühlen.

Die alte Verbindung zu dir selbst erkennen, warum du nach Avalon gekommen bist und wie du in diesem Leben all dies wieder leben darfst.

Dazu gehen wir Schritt für Schritt, Ebene für Ebene begleitet durch die Hohepriesterinnen von Avalon.

Die starken Energien von den heiligen und heilenden Orten von Avalon mit den Leylinien, machen es dir leicht dich all dies zu fühlen und zu transformieren.

Es ist eine Reise zu dir selbst, sodass du wieder in deine ureigenen weibliche Kraft kommst.



## 2. Tag - Abbey

### Ich führe euch ein in die Geschichte von Avalon.

Zu Fuß gehen wir zur Abbey (alte Abtei) im Herzen von Glastonbury. Die große Mutter begrüßt uns in der Ladys Chapel. Hier beginnt dein Transformationsweg und führt dich über die roten und weißen Drachenlinien (Leylinie). An jeder Station führe ich euch durch Meditation und Rituale. Die Schleier von Avalon heben sich und du tauchst ein in alte Zeiten.



In der Ladys Chapel befindet sich die Gebärmutter der großen Göttin. Hier wirst du wieder neu geboren und kannst deinen Seelenweg gehen. Die rote und die weiße Drachenlinie unterstützen dich, in ihrer männlichen und weiblichen Kraft.

Die Abbey ist ein herrlicher Park mit Bäumen aus aller Herren Länder, die dich mit ihren Energien begleiten. Wir sehen Seerosenteiche und den Apfelgarten, in dem sich besonders die Naturwesen wohl fühlen. Hier bekommst du von mir deine persönliche Botschaft für deine Reise.



Ein Tag mit tiefgreifenden Erfahrungen geht zu Ende.

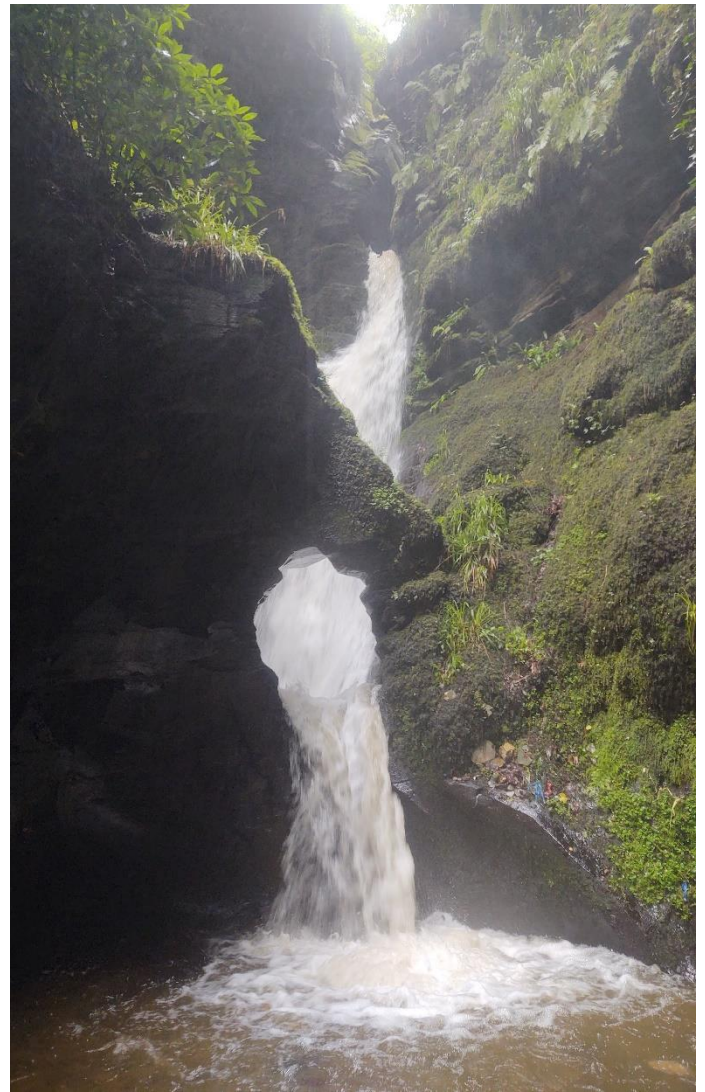


### 3. Tag - Tagesausflug nach Tintagel & Nectans Glen:

Wir fahren mit dem privaten Bus an die Küste nach Cornwall. Nectan´s Glen ist ein wundervoller Wasserfall in einer verwunschenen Landschaft. Wir laufen eine halbe Stunde durch moosbewachsene Wälder, zum Wasserfall. Es ist ein tolles Erlebnis in das Becken des Wasserfalls hineinzugehen, um den Wasserfall hautnah zu erleben. Es ist ein uralter keltischer Kraftort den wir mit Meditation und Ritual zu würdigen wissen.

.... Soviel Natur macht Hunger, daher genießen wir unser Mittagessen in dem liebevoll eingerichteten Restaurant, ganz in der Nähe.

Im Anschluss fahren wir ein Stück weiter an der zerklüfteten Küste Cornwalls entlang und laufen auf dem Küstenweg zu Burg von König Artus, die auf einer Klippe mit

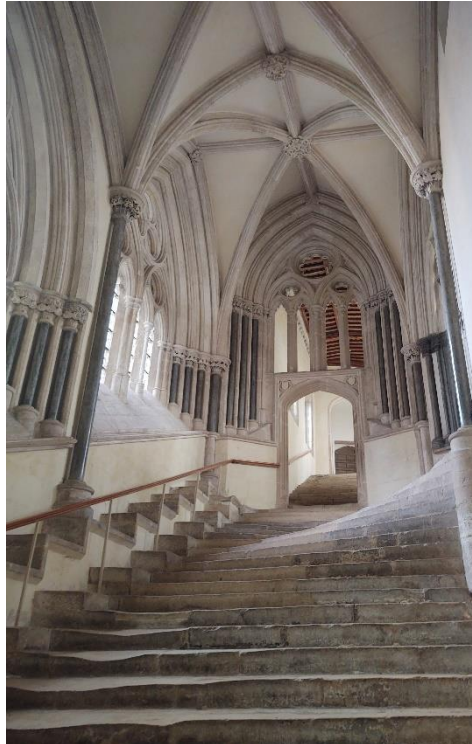




atemberaubendem Ausblick liegt. Wir betreten die Klippe über die neu erbaute Hängebrücke und erkunden das Gelände. Auch hier ergibt sich die Gelegenheit einer Meditation und der Begegnung mit dem heiligen Gral. Wenn die Gezeiten mitmachen, wagen wir den Abstieg in die Merlins Höhle.



## 4. Tag: Wells und Tor



Wells ist eine kleine Stadt mit berühmtem Bischofs Palast und der Kathedrale, der Baubeginn war 1191.

Ihr habt die Möglichkeit den Bischofs-Palast und/ oder die Kathedrale zu besuchen. In der Kathedrale hat es einen Engelsfokus und ein Tor zur göttlichen Welt. Einen schönen Außenbereich mit altem Friedhof.

Der Bischofs Palast ist ein großes Gelände mit wundervollem Garten und Palast.

Außerdem erwarten euch süße englische Läden, Cafés und ein Markt auf dem historischen Marktplatz. Ich zeige euch wo alles liegt und ihr habt Zeit die Stadt zu erkunden. Gemeinsam fahren wir wieder zurück nach Glastonbury.



Gegen Abend steht der Tor (Hügel) auf dem Programm. Es ist ein Kraftort an dem du dich den Winden des Wandels stellst. Es wird alles aufgewirbelt was sich jetzt zeigen darf.

Du spürst die Energie genau in der Mitte des Turmes, es ist dort immer windig. Auch hier führe ich dich. Nach dem Abstieg auf dem alten Prozessionsweg kannst du das Wasser der weißen Quelle trinken.





## 5. Tag: Tagesausflug Avebury & West Kennet Long Barrow, Stonehenge inner circle

Einer der größten Steinkreise Englands ist in Avebury. Er ist so groß, dass ein ganzes Dorf darin Platz findet. Der Steinkreis wurde vor ca. 4500 Jahren errichtet und befindet sich auf Kuh- und Schafweiden.

Wir werden einen Teil ablaufen und auf einem ganz besonderen Stein eine Meditation genießen, davor darf natürlich jeder die Steine berühren und fühlen.



Danach begeben wir uns in das berühmte Eichenwäldchen, in dem Tolkien seine Ideen für Herr der Ringe empfangen hat. Zudem erwartet uns das Langgrab, dort kannst du die Verbindung zu deinen Ahnen aufnehmen. Es ist ein heiliger Ort an dem du dich ganz in die Hände von Mutter Erde begeben darfst.



Je nachdem wann wir die Eintrittskarte für den inneren Kreis von Stonehenge bekommen, gehen wir dort vor Avebury oder danach hin. Ich buche den exklusiven Eintritt in den inneren Kreis von Stonehenge für uns. Wir fahren mit einer kleinen Gruppe von 30 Personen in den inneren Kreis von Stonehenge. Hier dürfen wir in den Kreis hineingehen und die wundervollen Energien dort spüren. Wir werden uns genau in die Mitte stellen und die aufrichtenden Energien zu unseren Sternengeschwistern wahrnehmen. Wir haben 45 Minuten Zeit diesen Kraftort zu besichtigen und zu erspüren.



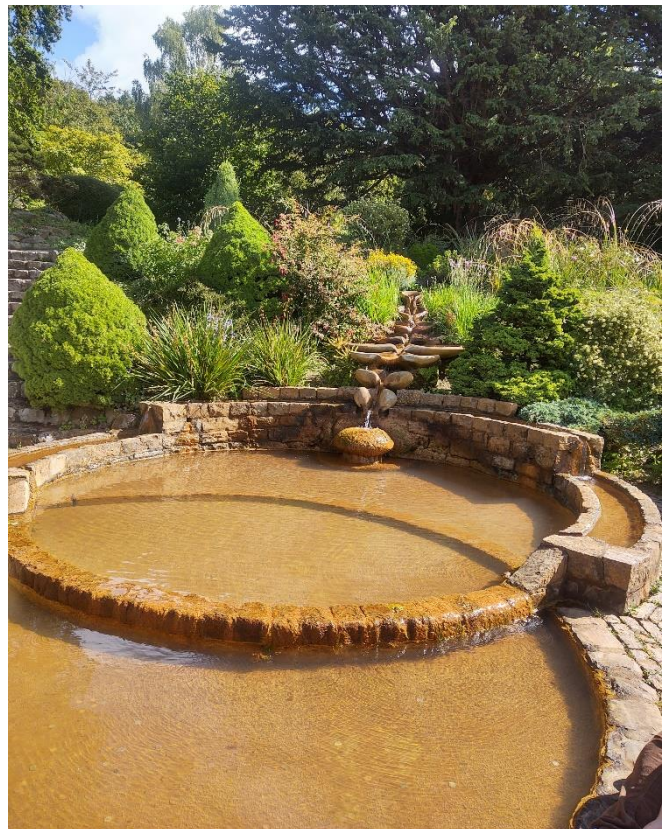
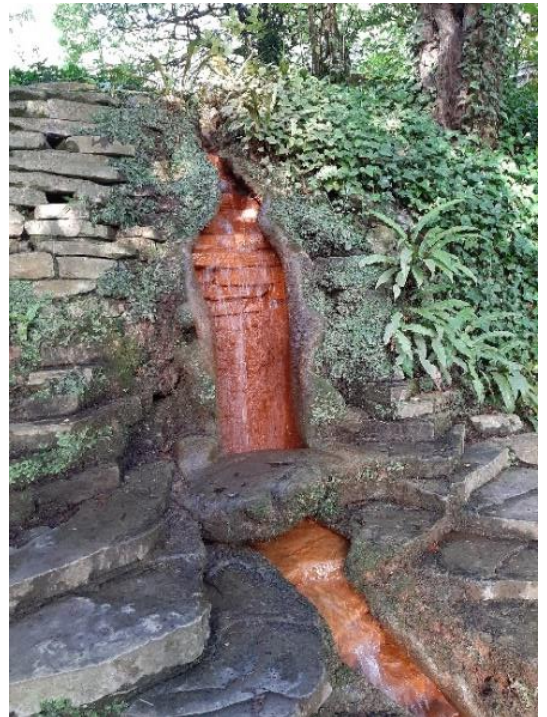


## 6.Tag: Chalice Well Garden und Wearyhall Hill

Auch hier genießen wir einen privaten Eintritt für unsere Gruppe, bevor die der Garten für alle geöffnet hat.

In dem friedvollen Garten gehen wir 7 Stufen bis zu der Quellen Deva, geführt werdet Ihr von mir. Die rote Quelle ist ein weiblicher Ort der Heilung und des inneren Friedens. Hier bekommst du deine Visionen und erkennst deine innere Fülle.

Angefangen mit den Wächter-Eiben tauchen wir ein in die Anderswelt, durchschreiten das König Artus Becken, trinken am Löwenkopf das eisenhaltige Wasser und empfangen Dankbarkeit und Liebe am Göttinnen Platz. Daraufhin begeben wir uns selber in die Heilung der Quellen Deva.



Wir können solange verweilen wie wir wollen in diesem wundervollen Garten.

Der Nachmittag steht zur freien Verfügung, ihr habt Zeit die Shops in Glastonbury zu erkunden, es gibt alles von Steinen über tolle Postkarten bis hin zur Elfenrüstung. Die Stadt ist liebevoll gestaltet mit Drachen, Greenman und vielem mehr.

f

Falls wir Lust haben laufen wir am Abend zum Wearyhall Hill von dort einen fantastischen Blick auf den Tor von Glastonbury, Somerset Levels und Glastonbury.

Hier steht der Holy Thorn, der der Legende nach aus dem Stab von Joseph von Arimathea hervorgegangen sein soll.

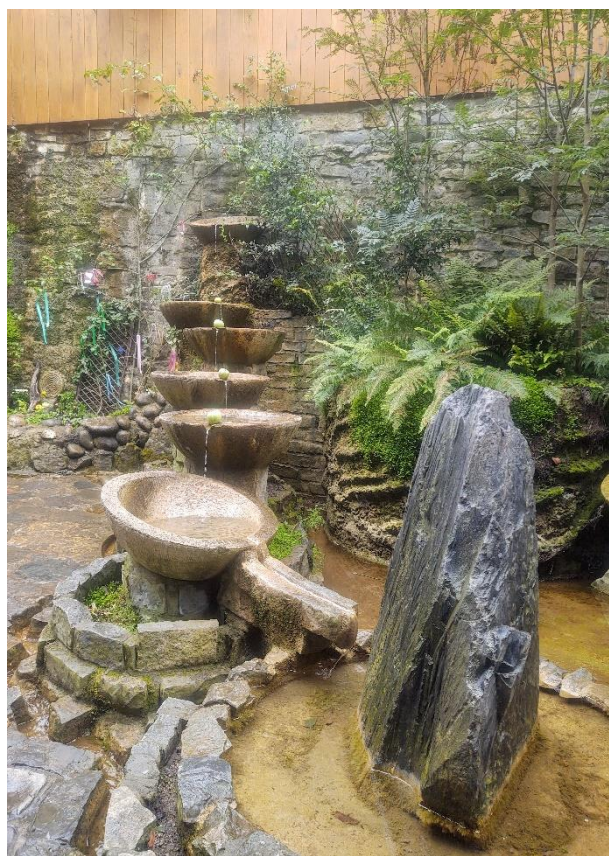
Es ist ein wundervoller Weg über den Bergrücken, welcher aufgrund seiner Form „der Fisch“ genannt wird.



## 7. Tag: White Spring

Heute besuchen wir die weiße Quelle, welche auch Frühlingsquelle genannt wird. In der weißen Quelle lässt du los, wirst reingewaschen und gehst gestärkt deinen Weg.

Die Quelle liegt in einem Gewölbe mit drei Becken. Auch hier werde ich euch durch Meditationen führen. Angefangen mit dem König der Anderswelt Gwinn ap Nudd. Daraufhin begeben wir uns in Brigids Schoß um zum Abschluss mit einem Ritual ins Wasser zu steigen. Wer möchte taucht ganz ein in die heilsame Quelle.

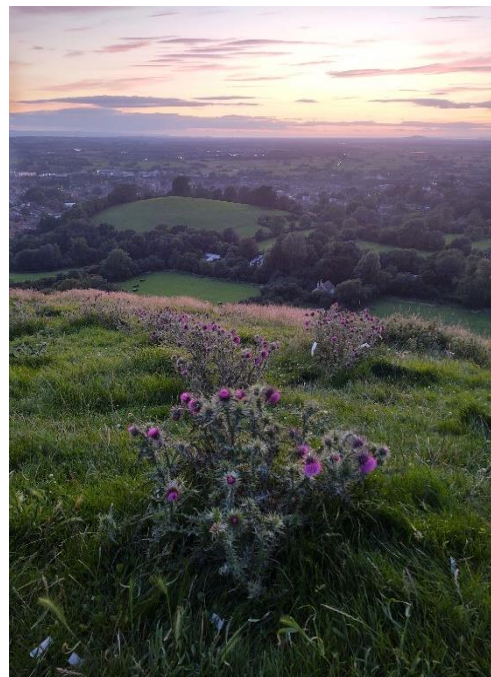


Die weiße Quelle wird ehrenamtlich betreut, hat jedoch nicht immer geöffnet. Wenn es möglich ist besorge ich uns einen privaten Gruppentermin, wenn nicht gehen wir zu den normalen Öffnungszeiten hinein.

Danach führt uns ein wunderschöner Wanderweg zu den uralten Eichen Gog und Magog. Sie sollen die letzten Zeitzeugen, der Eichenallee sein, die zum Tor geführt hat. Sie stehen dort seit ca. 2000 Jahren wir werden ihre Stille und Weisheit genießen, bis wir den Weg um den Tor nach Glastonbury einschlagen.

## 8.Tag: Merlins Apfelgarten und Tor

Zum Abschluss führe ich euch in den Apfelgarten am Tor. Es ist ein einmaliger Ort, an dem wir Merlin begegnen werden. Die Apfelbäume sind das Wahrzeichen von Avalon, mit ihnen werden wir ein Ritual durchführen und uns ganz langsam von Avalon verabschieden. Im Anschluss geht es wieder zum Tor hinauf. Hier lässt du alles nochmals nachwirken und bedankst dich für die wundervollen Erlebnisse.



## **9. Tag - Abreise**

Wir kehren voller Energie, vielen neuen tiefgreifenden Erlebnissen und schönen Erinnerungen in unser good old Germany zurück.

### **Allgemeine Infos**

Es kann sein, dass ich die Ausflüge oder die weiße Quelle auf einen anderen Tag verschiebe. Wir besuchen aber alle heiligen Stätten wie beschrieben.

#### **Hier noch ein paar Dinge die ihr mitnehmen solltet:**

- Sitzkissen oder leichte Alu-Isomatte, damit ihr euch während der Meditation hinsetzen oder hinlegen könnt
- Kleiner Rucksack um Trinkflasche (um Quellwasser abzufüllen)
- Wetterfeste Kleidung, da wir überwiegend draußen sind
  - Regenschutz
  - Eine dünne Mütze
  - Handschuhe für die Küste
- Ggf. Wanderstöcke, die Abstiege sind teilweise steil und rutschig
- Gute wasserdichte Schuhe zum Laufen
- 2 Teelichter
- 4 bunte Wollfäden
- Steine und Ketten die ihr mit der Energie der Quellen aufladen wollt
- Kl. Notizbuch
- Ein leichtes Handtuch

### **Buchung, Flug und B&B**

Der Flug ist von jedem persönlich zu buchen.

Ich habe aber für unsere Gruppe das Apple Fairy B&B reserviert, sodass die ganze Gruppe zusammen ist. Falls die Zimmer nicht ausreichen, habe ich noch ein weiteres B&B in derselben Straße.

Schreibt mir bitte welches Zimmer ihr buchen möchtet. Es gibt Einzelzimmer und Doppelzimmer eigenem Bad oder geteilten Bad. Es gibt ein super leckeres vegetarisches Frühstück, das im Preis inbegriffen ist.

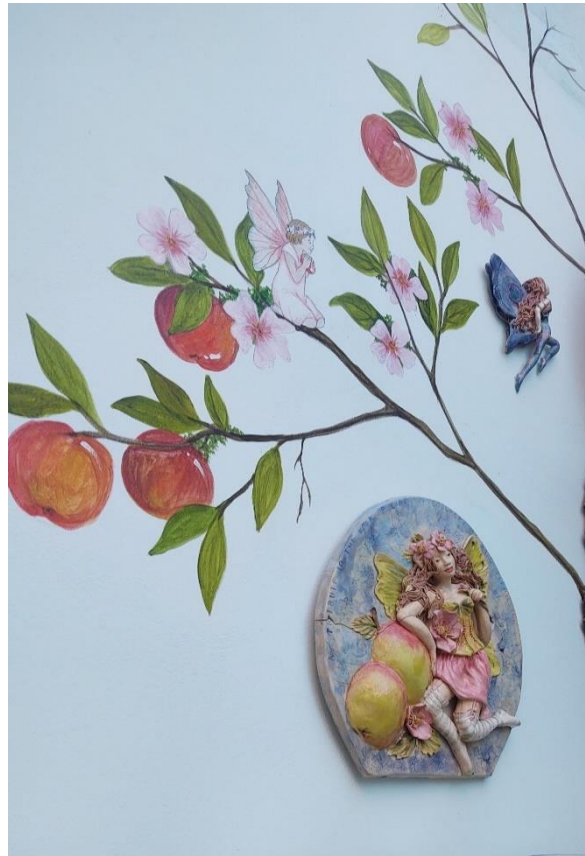
Die aktuellen Zimmerpreise schicke ich dir auf Anfrage.



Die Zimmereinteilung gebe ich es an das B&B weiter und ihr bekommt die Rechnung per E-Mail zugesendet.

Die Zimmer könnt ihr hier anschauen:

<https://g.co/kgs/XqWJAa>



Das B&B liegt zentral, sodass wir in Glastonbury alles zu Fuß erreichen können. Wir frühstücken zusammen und starten gemeinsam in den Tag. Ebenso können wir am Abend gemeinsam essen gehen. Es besteht immer die Möglichkeit sich in sein Zimmer zurück zu ziehen, wenn dies gewünscht ist.

Der Flughafen von Bristol ist eine Stunde entfernt von Glastonbury. Der Transfer wird von mir organisiert.

## **Reiseversicherung**

Dies ist keine Reise im Sinne des Reiseversicherungsvertrages.

Mit der Anmeldung nimmst du zur Kenntnis, dass du die volle Verantwortung für dich bei dieser Reise übernimmst und ich für keine Schäden an Körper, Seele und Gegenstände verantwortlich bin und keine Schäden übernehme. Ich verpflichte mich, für ein reibungslose Durchführung und Organisation der Reise und werde mein Bestes geben.

## **Kosten:**

Für meine Leistungen (Führungen, Organisation, Meditationen etc.) veranschlage ich 699 Euro.

## **Eintritte:**

Können geringfügig abweichen (je nach Umtauschkurs)

Abbey:	16 Euro
Tintagel Castel:	22 Euro
Nectans Glen:	10 Euro
Chalice well:	17 Euro
Stonehenge inner circle:	68 Euro

## **Fahrtkosten für die Tagesausflüge: diese Preise sind vorläufig**

Avebury	:	60 Euro
Tintagel	:	60 Euro
Bus nach Wells	:	5Euro

## **Alles Insgesamt: 957 Euro**

Ich miete einen Kleinbus mit Fahrer, d.h. wir reisen bequem direkt vom B&B aus.

Die Anzahl der Teilnehmerinnen ist auf 7 Personen begrenzt, ihr genießt die Vorzüge einer Kleingruppe mit individueller Betreuung von mir.

Du bist verbindlich angemeldet, wenn du die Anzahlung von 255 Euro auf das **folgende Konto** überwiesen hast:

Esther Hall-Andes

Sparda Bank Singen

IBAN: DE 49 6009 0800 0000 3737 60

Verwendungszweck: Avalon und entsprechendes Datum

Im Fall einer Absage/ Nichtteilnahme nach der verbindlichen Anmeldung, werde ich den Betrag von 255 Euro einbehalten, ebenso die vorab gebuchten Eintrittspreise.

Bei Absage vier Wochen vor Reisebeginn, behalte ich den Betrag von 699 Euro ein, falls ich niemanden auf der Warteliste habe, der den Platz übernimmt.

Ich brauche zusätzlich deine Zusage per E-Mail, mit deiner Adresse und Handynummer. Ebenso deine Flugnummer und Ankunft und Abflugzeiten, damit ich den Transfer organisieren kann.

Ich richte schon im Vorfeld eine WhatsApp Gruppe ein, damit die Informationen fließen können.

Der Restbetrag wird am **1.März 2023** für die Reisen im Mai

Für Mittagessen und Abendessen zahlst du selber. Übernachtungskosten sind von dir selbständig zu überweisen oder vor Ort zu bar zu bezahlen

Wenn du noch Fragen hast rufe mich gerne an: **07731/ 919809 oder 004917642579090**

Jeder Ort, den wir besuchen ist im Internet beschrieben, ich erzähle euch vor Ort meine Wahrnehmung, natürlich gibt es immer noch mehr darüber zu lesen und zu hören.

Viel wichtiger ist aber das Fühlen, sich auf die heiligen Orte einzulassen und loszulassen zu können. Mut und Kraft zu tanken, sich Eins zu fühlen, zu heilen, in seine Kraft zu kommen und einfach glücklich zu sein.

Ebenso ist es immer eine Mischung aus Gruppenerlebnis und Einzelerlebnis. Der Gruppenprozess spielt eine wichtige Rolle, doch die Entwicklung jeder einzelnen Person kann individuell verlaufen. Es gibt genügend Zeit nach den Meditationen nachzuspüren und individuell zu erleben.

Wie laufen überwiegend zu den Kraftorten und machen zwischendrin Pausen, dennoch solltest deshalb in der Lage längere Strecken zu laufen.

Für tolle Fotos bleibt natürlich auch noch Zeit.

Herzliche Grüße und schon voller Vorfreude auf die nächste Reise!

Esther Hall-Andes

